

MaklerSoftware

Immobilien • Yachten • Automobile

puertaSystems v3

Handbuch V1



Inhaltsverzeichnis

	Seite
puertaSystems V3.0. Einleitung	3
1.0. Internetseite, das FrontEnd	5
1.1. Objekt-Highlights	5
1.2. Objekt-Detailsuche	6
1.3. Objekt-Übersichtsseite	7
1.4. Objekt-Detailseite	8
1.5. Kurz- und Lang-Exposés	9
1.6. Objekt-Weiterempfehlen	10
1.7. Besucher muss sich anmelden!	11
Der pS-Manager	
2.0. Login/Logout	12
2.1. Sprachauswahl	13
2.2. Bereich wählen	13
2.3. pS-Manager – die einfache Menüführung	14
2.4. Statistik ein-/ausblenden	15
2.5. Bestehende Objekte	15
2.6. Objekt-Sortierung	16
3.0. Neues Objekt anlegen	16
3.1. Beispiel Stammdaten & Pflichtfelder	17
3.2. Objekt-Beschreibungen	18
3.3. Vorauswahl-Fenster für Attribute einer Eigenschaften	19
3.4. Checkboxes/Häkchenfelder für Eigenschaften	19
3.5. Fotoupload mit Wasserzeichen	20
4.0. Objekt bearbeiten	21
pS-Manager-Verwaltung	
5.0. Texteditoren	22
5.1. Nutzer-Verwaltung	23
5.2. Sprach-Verwaltung	25
5.3. Objekt-Kategorie anlegen	26
5.4. Objekt-Rubriken anlegen	26
5.5. Regionen/Orte anlegen	27-28
5.6. Eigenschaftsgruppen anlegen	29
6.0. Eigenschaften anlegen und verwalten	29
6.1. CRM-Verknüpfung	30
6.2. Eigenschaftsgruppe zuordnen	30
6.3. Element-/Eingabe-Typen	31
6.4. Einheiten für Eigenschaften	31
6.5. Bestehende Eigenschaften	32
7.0. Sonstige Funktionen verwalten	33
7.1. Datenbank-Sicherung starten	34
7.2. Excel-Export starten	34
7.3. Tabelle „Angemeldete Besucher“	35
8.0. Übersicht der Funktionen und Module	36
Kontakt zu puertaSystems	38





puertaSystems V3 Einleitung

ZEIT GEWINNEN FÜR DAS WESENTLICHE

Immobilien :: Yachten :: Automobile und die Angebote Ihres Unternehmens einfach, mehrsprachig und dynamisch online verwalten

Dynamisch und zukunftsorientiert

puertaSystems V3 ist die mehrsprachige und zukunftsorientierte Maklersoftware, welche die hohen Ansprüche individueller Bedürfnisse von Immobilienmaklern, Bauträgern, Boots- und Yachtmaklern sowie zahlreichen weiteren Dienstleistungsbereichen ganzheitlich erfüllt.

Die suchmaschinenfreundliche, rein onlinebasierte somit standortunabhängige Maklersoftware bietet mit ihrer intuitiven Benutzerführung die Leichtigkeit und Freiheit für eigenständige dynamische Systemerweiterungen ohne jegliche Programmier-Kenntnisse.

Ihr Zielmarkt ändert oder erweitert sich?

puertaSystems V3 passt sich immer ausgerichtet an Ihre neuen Ziele an und ermöglicht jederzeit die erfolgreiche Vermarktung Ihrer Produkte in jedem Land und Marktumfeld.

Flexible Zielmarktanpassung

Mit der russischen Sprachversion und den darin enthaltenen zahlreich vorübersetzten Eigenschaften und Attributen eines Objekts ermöglicht puertaSystems unabhängig und gezielt den wachsenden finanzstarken russischen Käufermarkt zu eröffnen und zu bearbeiten.

Organisatorisches Gesamtkonzept

puertaSystems V3 bildet für Ihr Unternehmen ein präzise abgestimmtes Gesamtkonzept zur schnellen und rationellen Abwicklung Ihrer Geschäftsabläufe. Enthalten sind Standard-Funktionen für die mehrsprachige und schnelle Objekteingabe, automatische Exposé-Erstellung in PDF sowie dynamische Anpassung des Systems entsprechend Ihren aktuellen Bedürfnissen. Daneben bietet puertaSystems erweiterte Funktionen und Module wie z.B. die ausgefeilte und zukunftsweisende Kundenverwaltung (CRM) mit internem wechselseitigem Datenabgleich der Objekte und Kontakte.

Für den professionellen Internetauftritt und den Erfolg Ihres Unternehmens haben wir mit puertaSystems eine flexible, zukunftssichere und leicht bedienbare Online-Software entwickelt, welche sich Ihren individuellen Arbeitsabläufen jederzeit flexibel und schnell anpasst.



Mit puertaSystems am Puls der Zeit

puertaSystems V3 ist eine dynamische Online-Software-Lösung.

Wir optimieren - im Interesse unserer Kunden - laufend unser System unter Berücksichtigung jederzeit sich ändernder Marktbegebenheiten und Marketing-Erfordernissen.

Mit diesem Handbuch ermöglicht Ihnen puertaSystems den schnellen und einfachen Einstieg in die grundlegende Handhabung von puertaSystems:

Lernen Sie die wichtigen Merkmale der mehrsprachigen, automatisch generierten Internetseite, das sogenannte **FrontEnd**, und die Nutzung des dynamischen **pS-Managers**, der allgemeine Administrationsbereich für die Objekteingabe, kennen.

Mit zahlreichen Screenshots werden Funktionalität und Bedienung der Maklersoftware anhand des Systems **für Immobilien** als Beispiel bildlich veranschaulicht, so dass Sie puertaSystems genau auf Ihre Bedürfnisse jederzeit gleich mehrsprachig anpassen und erweitern können. Darüber hinaus sind Sie sofort in der Lage zügig Ihre Objekte in puertaSystems einzugeben.

puertaSystems wünscht Ihnen viel Spaß bei Ihrer Entdeckungstour und viel Erfolg bei der individuellen Nutzung von puertaSystems für Ihr Unternehmen.

Ihr Team von puertaSystems



1.0. Internetseite, das FrontEnd

Soweit Sie noch nicht eine puertaSystems-Lizenz erworben haben, orientieren Sie sich bitte an unsere Demo-Version :: www.puertaSystems.eu.

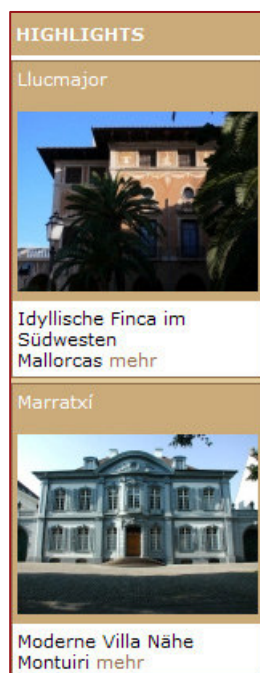
Das sogenannte FrontEnd von puertaSystems, die eigentliche Internetseite, die mit Ihrer Objekteingabe eng verknüpft ist, ist dynamisch entwickelt. D.h. sobald ein Objekt neue eingegeben wurde und den Status „aktiv“ hat, ist das Objekt automatisch sofort in der Internetseite mehrsprachig sichtbar. Das gleiche gilt für alle folgenden Elemente – sobald :: **Objekt-Kategorien** (Objekt kaufen, Objekt mieten usw.) in der Haupt-Menüführung von Ihnen geändert oder erweitert werden, sind diese Änderungen sofort im FrontEnd sichtbar. Ebenso verhält es sich mit :: **Objekt-Rubriken** (Landhäuser, Villen, Wohnungen usw.), :: **Objekt-Eigenschaften** und :: **Regionen/Orte**.

puertaSystems ist sowohl in der Internetseite als auch im pS-Manager mehrsprachig entwickelt. Die jeweilige Sprachversion, womit sich das FrontEnd im Internet-Browser beim Besucher automatisch öffnet, richtet sich nach der Sprachversion des PCs des Besuchers, der damit sofort in seiner vertrauten Sprache angesprochen wird. Wenn ein Besucher z.B. ein englisches System nutzt, öffnet sich automatisch die Internetseite in Englisch.



Ein weiterer Vorteil für die absolut freundliche Benutzerführung ist, dass innerhalb „eines Objekts“ jederzeit einfach zwischen den jeweiligen Sprachen gewechselt werden kann. Z.B. wenn bei den Suchmaschinen direkt die Detailansicht eines Wunschobjekts in einer anderen Sprache gefunden wurde.

1.1. Objekt-Highlights



puertaSystems sieht im pS-Manager vor, dass beliebig viele Objekte als :: **Highlights** aktiviert werden können. Diese werden auf der Startseite und diversen Unterseiten in der linken Leiste der Internetseite angezeigt. Diese Funktion stellt die Objekte nach einem Zufallsprinzip dar. Bei jedem erneuten Aufrufen der Internetseite erscheinen andere zuvor im pS-Manager als „Highlight“ aktivierte Objekte.

Die Standard-Darstellung sind 2 Highlight-Objekte. Ob 2 oder weitere Highlights angezeigt werden obliegt Ihrer freien Wahl.

puertaSystems erweitert für Sie auf Wunsch die Anzahl der Highlights, die in der linken Leiste Ihrer Internetseite angezeigt werden. :: **Kontakt**



1.2. Objekt-Detailsuche

Detailsuche

Ref.-Nr.:	<input type="text"/>	Suchtext:	<input type="text"/>
-----------	----------------------	-----------	----------------------

Kategorie <input type="text" value="alle"/>	Baujahr <input type="text"/> Grundstück <input type="text"/> Wohnfläche <input type="text"/> Schlafzimmer <input type="text"/> Bäder <input type="text"/> Heizung <input type="text"/>	Pool <input type="checkbox"/> Klimaanlage <input type="checkbox"/>
---	---	---

1. **2.** **3.**

Suche starten

Die Detailsuche ermöglicht Ihren Besuchern, neben der klassischen Volltext-Schnellsuche, eine „erweiterte Suche“ nach verschiedenen Auswahl-Kriterien. In unserem Beispiel ist der Eigenschafts-Block **1.** vom System bereits festgelegt. Die Eigenschafts-Blöcke **2. und 3.** werden durch Ihre individuellen Einstellungen im pS-Manager dynamisch übergeben. Sie haben somit auch hier die Möglichkeit die Detailsuche nach Ihren Bedürfnissen zu gestalten, da die Objekt-Eigenschaften ebenfalls eigenständig bearbeitet und ergänzt werden können.

Setzen Sie Ihre eigenen Prioritäten!



1.3. Objekt-Übersichtseite

Übersicht IMMOBILIEN KAUFEN

Sortieren nach bitte wählen aufsteigend

	<p>Finca Weinberg</p> <p>Reserviert</p> <table border="0" style="width: 100%;"> <tr> <td style="width: 33%;">Ort</td> <td style="width: 33%;">Norden</td> <td style="width: 33%;">Ref.-Nr.</td> <td>43789</td> </tr> <tr> <td>Miete</td> <td>1.600,- €</td> <td>Grundstü</td> <td>Ref.-Nr. 3500 m²</td> </tr> <tr> <td>Wohnfläche</td> <td>180 m²</td> <td>Schlafzin</td> <td>Wohnfläche</td> </tr> </table> <p>Pool ✓</p> <p>Kurzinfo Muy bonita finca en lugar tranquilo a 4 km del mar.</p> <p style="text-align: right;">mehr</p>	Ort	Norden	Ref.-Nr.	43789	Miete	1.600,- €	Grundstü	Ref.-Nr. 3500 m ²	Wohnfläche	180 m ²	Schlafzin	Wohnfläche
Ort	Norden	Ref.-Nr.	43789										
Miete	1.600,- €	Grundstü	Ref.-Nr. 3500 m ²										
Wohnfläche	180 m ²	Schlafzin	Wohnfläche										
	<p>Neue Traumhaus mit Meerblick</p> <table border="0" style="width: 100%;"> <tr> <td style="width: 33%;">Ort</td> <td style="width: 33%;">Cala Vinyes</td> <td style="width: 33%;">Ref.-Nr.</td> <td>CV5hab</td> </tr> <tr> <td>Kauf-Preis</td> <td>1.470.000,- €</td> <td>Grundstück</td> <td>44444 m²</td> </tr> <tr> <td>Wohnfläche</td> <td>350 m²</td> <td>Pool</td> <td>✓</td> </tr> </table> <p>Kurzinfo</p> <p style="text-align: right;">mehr</p>	Ort	Cala Vinyes	Ref.-Nr.	CV5hab	Kauf-Preis	1.470.000,- €	Grundstück	44444 m ²	Wohnfläche	350 m ²	Pool	✓
Ort	Cala Vinyes	Ref.-Nr.	CV5hab										
Kauf-Preis	1.470.000,- €	Grundstück	44444 m ²										
Wohnfläche	350 m ²	Pool	✓										

Die Objekt-Übersichtsseite ist die erste Seite, die der Besucher sieht, sobald er im Hauptmenü auf eine Objekt-Kategorie geklickt hat, z.B. **Immobilien kaufen**, **Vermietungen** usw. Anschließend hat der Besucher die Möglichkeit seine Objektsuche einzuengen, in dem er auf die **Objekt-Rubriken** in der linken Menüleiste klickt, z.B. **Landhäuser**, **Wohnungen**, **Villen**.

Diese Übersichtsseiten der einzelnen **:: Kategorien** werden **durch** den pS-Manager dynamisch und automatisch erzeugt. D.h. alle dortigen Informationen und **:: Eigenschaften** werden im pS-Manager definiert und fließen **je nach Ihrem Wunsch** in die Übersichtsseite ein. Sie können somit die Übersichtsseite eigenständig steuern und die Eigenschaften auswählen, die Sie für Ihr Unternehmen als wichtig erachten und welche der Besucher in der Übersicht als Erstinformation zur Ansicht erhält.

Der Besucher hat bereits hier in seiner Sprache die Möglichkeit eine Vorauswahl für seine Suche zu treffen. Dafür wählt er ein Sortier-Kriterium mit einer auf- oder absteigenden Funktion aus. Ferner sieht der Besucher bereits hier den jeweiligen Status des Objekts, ob es bereits verkauft, vermietet oder reserviert ist.



Die im Auswahlfenster angezeigten Sortier-Kriterien, siehe Abbildung „Sortiert nach“, entsprechen immer den Eigenschaften und Informationen, die Sie selbst zuvor im pS-Manager aus den dortigen eigenen Vorgaben für die Übersichtsseite aktiviert haben. Sie haben jederzeit eigenständig die Möglichkeit diese Vorgaben zu bearbeiten und zu erweitern.

Dies erfolgt immer dynamisch und automatisch in allen Sprachversionen.

Siehe auch **:: Sortierung** im pS-Manager.



1.4. Objekt-Detailseite

TraumVilla mit Top-Meerblick oberhalb Golf Val Dór - Porto Colom



Verkauft

Ref.-Nr. 8109 LuVD

Preis 1.799.000,- €

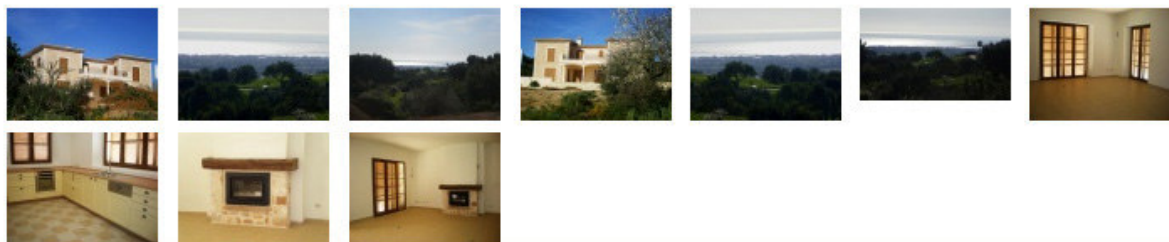
Miete 3.900,- €

Ort

- Spanien
- Mallorca
- Südosten
- Porto Colom



- Kurz-Exposé drucken
- Lang-Exposé drucken
- Google-Karte
- Objktanfrage
- Objekt weiterempfehlen
- In Merkzettel übernehmen



Die Detailseite eines Objekts ist wie folgt aufgebaut:

Der Objekt-Name wird von Ihnen individuell mehrsprachig vergeben, der automatisch auch in die Titelleiste eines jeden Internet-Browsers übergeben wird.



Dies dient dazu, um von den Suchmaschinen optimaler erfasst zu werden, daher sollte der Objekt-Name von Ihnen mit wichtigen Suchbegriffen für das Objekt formuliert sein, so wie in unserem Beispiel „Traumvilla mit Top-Meerblick oberhalb Golf val Dor – Porto Colom“.

Falls Sie ein Objekt als Kauf- **und** Mietobjekt im pS-Manager eingeben und die jeweiligen Preise eintragen, erscheinen beide Preise in der rechten Info-Box, siehe Beispiel.

Der **:: Ort** mit der Oberregion-Hierarchie wird im pS-Manager dynamisch erzeugt und automatisch in die Internetseite übergeben, sofern dem jeweiligen Objekt ein bereits im pS-Manager hinterlegter Ort zugeordnet wurde. Die Region „Südosten“, wie hier im Beispiel, ist mit einer kleinen Inselkarte verknüpft, die wiederum mit dem Ort in Google-Maps verbunden ist. Google-Maps öffnet sich in einem neuen Fenster und ist ein kostenloses Online-Stadtplan-System, der den Besucher weltweit direkt zum Zielort des Objekts führt. Damit kann sich der Besucher gezielt nach der gesamten Umgebung orientieren.

Die Exposés werden immer aktuell und automatisch vom System gleich mehrsprachig als PDF-Dokument generiert, die im Acrobat Reader oder einer anderen



PDF-fähigen Software geöffnet, sofort ausgedruckt oder direkt auf dem PC gespeichert werden können.

Die klare und attraktive Gestaltung der Exposés ist bestens geeignet, um diese als Farbausdruck den Interessenten auf dem Postweg zu senden, wenn dieser über keinen Internetzugang oder keine E-Mail-Adresse verfügt.

:: „Objekt weiterempfehlen“ übergibt das Objekt in ein Mailformular, um einer anderen Person einen „direkten Link“ in die Objekt-Detailansicht zu versenden.

Bei Klick auf „In Merkmaltel übernehmen“ kann der Besucher sich das Objekt in seinem Internet-Programm merken lassen. Damit geben Sie Ihrem Besucher die Möglichkeit sich beliebig viele Objekte, als favorisiert, zu merken, auf die er beim nächsten Besuch Ihrer Internetseite schnell zugreifen kann. Möchte der Besucher die Objekte nicht mehr in seinem Merkmaltel behalten, kann er diese mit einem Klick auf „Aus Merkmaltel entfernen“ wieder aus der Liste streichen.

Die Anzahl der Fotos ist derzeit auf 16 Stck. für Sie vorbereitet, dies kann jederzeit im pS-Manager auf 25 Fotos erweitert werden. Die Fotos werden bei Klick in einer separaten Light-Box geöffnet. Dabei wird das gesamte FrontEnd transparent abgedunkelt, so dass sich der Besucher voll auf die Fotos konzentrieren kann. Der Besucher hat jederzeit die Möglichkeit in aller Ruhe die aussagekräftigen Fotos auf sich wirken zu lassen. Selbstverständlich kann der Besucher die ersten 10 Fotos im Lang-Exposé in optimaler Größe und Qualität, jeweils in seiner ausgewählten Sprache, ausdrucken.

Alle weiteren Objekt-Eigenschaften und die individuelle Objekt-Beschreibung werden unter der Fotoleiste aufgeführt.

Der Besucher hat hier jederzeit die Möglichkeit innerhalb eines Objekts über die Sprachauswahl die Sprache zu wechseln.

1.5. Kurz- und Lang-Exposés

Die Exposés werden immer aktuell und automatisch vom System gleich mehrsprachig als PDF-Dokument generiert, die im Acrobat Reader oder einer anderen PDF-fähigen Software geöffnet, sofort ausgedruckt oder direkt auf dem PC gespeichert werden können.

Das Kurz-Exposé besteht aus einer Seite mit dem Hauptfoto des Objekts, das Sie als erstes Foto in das System hochgeladen haben. Es wird immer aktuell vom System automatisch und mehrsprachig generiert. Alle gewünschten :: Eigenschaften und Objektbeschreibungen, die in diesem Exposé angezeigt werden, werden von Ihnen im pS-Manager definiert.

Das Lang-Exposé entspricht funktionell der kurzen Version, bis auf die Anzahl der selbst ausgewählten Eigenschaften. Die ersten 10 Fotos sind bereits festgelegt. Das Lang-Exposé bietet dem Besucher weitaus mehr wichtige Kauf-Informationen, die Sie selbst gezielt im System festlegen und ergänzen.



Sollten Sie für das Lang-Exposé weitere Fotos wünschen, so lassen Sie es uns wissen. :: **Kontakt**



1.6. Objekt-Weiterempfehlen

Objekt weiterempfehlen

TraumVilla mit Top-Meerblick oberhalb Golf Val Dór - Porto Colom

(* Pflichtfelder bitte ausfüllen)

Vorname*	<input type="text"/>
E-Mail*	<input type="text"/>
Empfänger-Name	<input type="text"/>
Empfänger-E-Mail*	<input type="text"/>
Referenz-Nr.	<input type="text" value="8109 LuVD"/>
Ihre Mitteilung*	<input type="text"/>


 klick für neuen Code

Bitte übertragen Sie hier den Code aus Sicherheitsgründen gegen Spam-Mails

„Objekt weiterempfehlen“ übergibt das Objekt in ein Mailformular, um einer anderen Person einen „direkten Link“ der Objekt-Detailansicht zu versenden. Der Objekt-Name und die Referenz-Nr. werden automatisch in das Formular übergeben. Der Empfänger erhält, mit einer vorgefertigten Standard-Mitteilung, den **direkten Link** in das empfohlene Objekt. Somit wird dem Besucher über die Empfehlung das Suchen nach dem Objekt erspart.

Das Formular ist mit einem Sicherheits-Code gegen Junk-Mails (Spam = unerwünschte E-Mails) geschützt.



Die Standard-Mitteilung können wir für Ihr Unternehmen individuell ändern. Bitte sprechen Sie uns darauf an. :: [Kontakt](#)



1.7. Besucher muss sich anmelden

Anmelden

Um dieses Objekt aufzurufen, bitten wir Sie sich anzumelden.

(* Pflichtfelder bitte ausfüllen)

Anrede*	<input type="text" value="bitte wählen"/>
Vorname*	<input type="text"/>
Name*	<input type="text"/>
E-Mail*	<input type="text"/>
	
	klick für neuen Code
	Bitte übertragen Sie hier den Code aus Sicherheitsgründen gegen Spam-Mails
	<input type="text"/>
	<input type="button" value="senden"/>

„Besucher muss sich anmelden“ ist ein Zusatz-Modul, das Ihnen im pS-Manager ermöglicht für eine bestimmte Auswahl von Elite-Objekten, eine Registrierung der interessierten Besucher zu aktivieren. Der interessierte Besucher kann somit nur mit einer Registrierung die Objekt-Detailansicht mit allen wichtigen Kauf-Informationen einsehen. Die Registrierungsdaten „Vor-/Nachname und E-Mail-Adresse“ werden im pS-Manager unter **:: „Angemeldete Besucher“** gespeichert und stehen Ihnen jederzeit zur Kontaktaufnahme zur Verfügung.



Das **:: Zusatz-Modul** ist ab **pS-RUS** erhältlich, kontaktieren Sie uns bitte. **:: Kontakt**



Der pS-Manager

2.0. Login/Logout



LOGIN

Kennung

Passwort

LOGIN

Ihren Login-Zugang zu Ihrem pS-Manager erreichen Sie über www.ihre-domain.com/psmanager. Kennung und Passwort können Sie im pS-Manager eigenständig vergeben und jederzeit ändern.

Oder besuchen Sie unsere Demo-Version:

:: www.puertaSystems.eu/psmanager

Falls Sie noch über keine Zugangsdaten verfügen, so fragen Sie diese bei uns an:

:: office@puertaSystems.com

Deutschland Tel. +49(0)234-459 33 26

Spanien Tel. +34-971-12 5 711



Um einen höhere Schutz für Ihre Daten zu gewährleisten, empfehlen wir Ihnen, über unsere Sicherheitsmaßnahmen hinaus, Ihr Passwort und die Ihrer Mitarbeiter z.B. alle 4 Wochen zu ändern.

Aus dem pS-Manager abmelden

Sie sind angemeldet als: **Jacky Fabian** [Abmelden]
 Verbleibende Zeit für aktuelle Sitzung: **60 min**

Über [Abmelden] können Sie sich wieder aus dem pS-Manager ausloggen, um die Datenbank gänzlich zu schließen. Ansonsten bleibt die aktuelle Verbindungsdauer ca. 60 min. geöffnet.



Diese Verbindungsdauer ist ebenso von Ihrem PC abhängig wie die Zeit an unseren Server übergeben wird. Daher empfehlen wir in jedem Fall ein zu bearbeitendes Objekt **immer** vorher zu speichern, wenn Sie durch äußere Einflüsse von der Objekt-Eingabe abgelenkt werden. Die Zeit der Verbindungsdauer können wir nach belieben für Sie ändern.



2.1. Sprachauswahl



Der pS-Manager existiert aktuell 4-sprachig - Deutsch, Englisch, Spanisch, Russisch.

Ihre internationalen Mitarbeiter in Ihrem Team können somit ebenfalls in ihrer Muttersprache das System bedienen.

2.2. Bereich wählen

Innerhalb des pS-Managers können Sie zu anderen pS-Systemen wechseln, sofern Ihre bestellten Module/Systeme für Ihre Unternehmen zusätzlich eingerichtet wurden. Das Beispiel zeigt, dass der Wechsel zur Kundenverwaltung (CRM), zum Yachten- und Auto-System möglich ist.



Bei jedem Wechsel muss sich der Nutzer erneut mit seinen Zugangsdaten anmelden.



Um weitere Systeme zu ordern und frei zu schalten, kontaktieren Sie uns bitte.
:: [Kontakt](#)



2.3. pS-Manager – die einfache Menüführung

Die gesamte Menüführung im pS-Manager ist sehr intuitiv, selbstklärend und auch für noch unbedarfte System-Nutzer verständlich und äußerst leicht aufgebaut. Vorgehensweisen, wobei weiterführende kurze Erläuterungen hilfreich sind, finden sich deutlich und bildhaft beschrieben in diesem Benutzerhandbuch auf den nächsten Seiten wieder.



Klick auf Ihr Firmenlogo öffnet Ihre Internetseite.

Mit „Bereich wählen“ wechseln Sie zügig zwischen den bestellten und eingerichteten Systemen.

„Immobilien“ zeigt Ihnen die „Bestehenden Immobilien“ innerhalb des pS-Managers als Übersichtsseite an.

Mit „Neue Immobilien“ können neue Objekte eingegeben werden. Es öffnet sich eine leere Eingabemaske.

Die Text-Bereiche öffnen Text-Editoren, die gleich je Text-Bereich mehrsprachig zur Verfügung stehen. Wünschen Sie für Ihr Unternehmen weitere Themen-Bereiche, so ergänzen wir dies für Sie kostenlos.

Unter :: „Nutzer“ werden die pS-Manager-Benutzer angelegt und verwaltet.

In :: „Sprachen“ können die bestellten Sprachversionen auf Wunsch einzeln deaktiviert oder durch uns mit weiteren Sprachen auf Anfrage und gegen Aufwandserstattung erweitert werden.

In :: „Kategorien“ werden die Haupt-Menüpunkte Ihrer Objekte mehrsprachig angelegt und verwaltet.

In :: „Objekt-Rubriken“ werden die Unter-Menüpunkte Ihrer Objekte mehrsprachig angelegt und verwaltet.

In :: „Region/Ort“ werden Länder, Bundesländer, Regionen und Orte mehrsprachig angelegt und verwaltet.

Über :: „Eigenschaftsgruppen“ können die einzelnen Gruppen für die gesamten Objekt-Eigenschaften logisch aufgebaut, zugeordnet und verwaltet werden.

In :: „Eigenschaften“ findet sich die gesamte Verwaltung der Objekt-Eigenschaften wieder, die mehrsprachig angelegt und verwaltet werden können.

Unter :: „Sonstiges“ stehen weitere Funktionen für den Nutzer zur Verfügung.

In :: „Angemeldete Besucher“ werden alle Besucher Ihrer Internetseite langfristig gespeichert, die sich für ein Elite-Objekt angemeldet/registriert haben.



2.4. Statistik ein-/ausblenden

Immobilien

Statistik an/aus

Zuletzt eingegeben: Am meisten besucht: Seit **01.10.2007**

F 43789	31.03.2008	Objekte insgesamt	20	Offen	13	pS-0006	7633	Besucher 10765
CV5hab	25.03.2008	Davon deaktiv	1	Reserviert	3	pS-0001	7274	
DB-001	21.03.2008	Davon NEU	0	Verkauft	4	8102 CosJo	6091	
				Vermietet	0			Google Analytics

Über die Schaltfläche „Statistik an/aus“ kann die interne System-Statistik ein- und ausgeblendet werden. Diese Statistik dient lediglich als grobe Übersicht zu diversen Objekt- Informationen und Besucherzählung.












Da diese **Statistik** Ihre eigenen Zugriffe und die Ihrer Mitarbeiter auf Ihre Internetseite nicht filtern kann, richten wir kostenlos für Sie **Google-Analytics** ein. Der Analytics-Code wird in Ihrer Internetseite im Quellcode von puertaSystems integriert. Die Nutzung dieser Statistik ist übersichtlich, einfach zu handhaben und kostenlos. Es liefert Ihnen zahlreiche und sehr hilfreiche Informationen über das Besucher-Verhalten auf Ihrer Internetseite.

2.5. Bestehende Objekte

Bestehende Immobilien

Seite: 1 2 3 4

Suche Zeige

Ref.-Nr. ▼	Bild	Ort ▼	Kauf-Preis ▼	Miete ▼	Status ▼	Aktiv	Edit	Del	CRM	PDF
F 43789		Norden	0,- €	1.600,- €	Reserviert		<input type="button" value="Edit"/>	<input type="button" value="Del"/>	<input type="button" value="CRM"/>	
CV5hab		Cala Vinyes	1.470.000,- €	0,- €	Offen		<input type="button" value="Edit"/>	<input type="button" value="Del"/>	<input type="button" value="CRM"/>	
DB-001		Dubai	1.800.000,- €	0,- €	Verkauft		<input type="button" value="Edit"/>	<input type="button" value="Del"/>	<input type="button" value="CRM"/>	



Die Startseite des pS-Managers zeigt direkt die „Bestehenden Objekte“ im Überblick an. Von hieraus können vorhandene Objekte bearbeitet, gelöscht oder mit der angebundnen Kundenverwaltung (CRM) innerhalb eines „Objekt→Kontakte Matchings“ **(Matching = Datenabgleich)** abgeglichen werden.

Das PDF-Symbol hier stellt Ihnen ein **3-sprachiges** Kurz-Exposé zur Verfügung, das z.B. für den Schaufensteraushang in Ihren Geschäftsräumen geeignet ist.



2.6. Objekt-Sortierung

Die Sortierung bzw. Filterung von Objekten innerhalb der Seite „Bestehende Immobilien“ wird über die einfache Schnellsuche oder über die Nutzung der Auswahlfenster gesteuert. Die Inhalte der Auswahlfenster im oben gezeigten Beispiel werden dynamisch innerhalb des pS-Managers durch Ihre zuvor getätigten Eingaben für „Kategorien, Objekt-Rubriken und Region/Ort“ erzeugt, die eine gezielte und schnelle Filterung von Objekten ermöglicht.

3.0. Neues Objekt anlegen

Neues Objekt anlegen

Deutsch English Spanish Russisch

Eintragen

Basisdaten Stammdaten Lage Ausstattung Weiteres Bauen Ferienvermietung Fotos Interne Notizen

Besucher muss sich anmelden!

Aktiv

Status

Highlight

Region/Ort Ort (freie Eingabe):

Ansprechpartner

Kategorien IMMOBILIEN KAUFEN
 VERMIETUNGEN
 TOP-IMMOBILIEN

Objekt-Rubriken Neubau-Objekte
 Rustikale Fincas
 Villen
 Stadthäuser

Über „Neue Immobilien“ gelangen Sie in eine leere Eingabemaske, worüber neue Objekte eingegeben werden. Diese Maske wird **weitgehend** über Ihre eigenen individuellen Einstellungen dynamisch generiert. Alle von Ihnen getätigten System-Erweiterung und -Anpassungen in :: Kategorien, :: Objekt-Rubriken, :: Region/Ort, :: Eigenschaftsgruppen und :: Eigenschaften werden in dieser Eingabemaske innerhalb der Eigenschaftsgruppen zur Verfügung gestellt.



Sie haben somit jederzeit die Freiheit das System eigenständig an Ihre Bedürfnisse, individuelle Geschäftszweige und aktuelle Unternehmens-Situation anzupassen und zu optimieren.

Hier kann ebenso festgelegt werden, ob ein Objekt in allen Sprachen veröffentlicht werden darf oder nur in einer von Ihnen ausgewählten Sprache.

:: Siehe Punkt 4.0



3.1. Beispiel Stammdaten & Pflichtfelder

Deutsch	Englisch	Spanisch	Russisch
<input type="button" value="Eintragen"/>			
Basisdaten	Stammdaten	Lage	Ausstattung
		Weiteres	Bauen
		Ferienvermietung	Fotos
			Interne Notizen
Ref.-Nr.* (Max. 150 Zeichen)	<input type="text"/>		
Objekt-Name* (Max. 150 Zeichen)	<input type="text"/>	<input type="text"/>	<input type="text"/>
Kauf-Preis*	<input type="text"/>	€	
Miete	<input type="text"/>	€	
Abschlag	<input type="text"/>	€	
Preishinweis (Max. 150 Zeichen) »	<input type="text"/>	<input type="text"/>	<input type="text"/>
In Pesetas	<input type="text"/>	ESP	
In Dollar	<input type="text"/>	\$	
Gemeinschaftskosten	<input type="text"/>	€	

Innerhalb des Reiters „Stammdaten“ wird die **Referenz-Nr.** von Ihnen individuell vergeben. Die Ref.-Nr. ist ein Pflichtfeld, somit ein Unterscheidungskriterium aller Objekte und wird von Ihnen individuell für den Objekt-Eintrag und die Veröffentlichung in Ihre Internetseite gesondert vergeben. Sobald eine Ref.-Nr. doppelt vergeben wurde, werden Sie vom **pS-Manager** darauf hingewiesen. Zahlen und Buchstaben sind als Ref.-Nr. gleichermaßen erlaubt.

Der **Objekt-Name** ist ebenso ein Pflichtfeld und wird von Ihnen individuell in allen Sprachen vergeben. Soweit unter „Basisdaten“ alle Sprachen aktiv sind, verlangt das System in allen Sprachen die Eingabe eines Objekt-Namens.



Der **pS-Manager** weist Sie darauf hin, ob ggf. alle Sprachen hierfür ausgefüllt sind. Die Spracheingabe ist jeweils nebeneinander in imaginären Spalten platziert. Deaktivieren Sie eine Sprache unter **:: „Sprachen“**, so wird diese in der Eingabemaske ausgeblendet.



Wir empfehlen Ihnen die Objekt-Namen zwar kurz, dennoch mit wichtigen Stichwörtern für das Objekt zu verfassen. Dies dient dazu, um von Suchmaschinen auch über einzelne Objekte gefunden zu werden.

Achten Sie darauf, dass entweder ein **Kauf- oder ein Mietpreis** eingegeben wird, denn auch hier handelt es sich um Pflichtfelder.

Ein weiteres wichtiges Pflichtfeld ist unter dem Reiter „Fotos“ zu finden - das **Hauptfoto!** Ohne das **:: Hauptfoto** kann ein Objekt nicht veröffentlicht werden. Falls noch kein Foto für das neue Objekt zur Verfügung steht, verwenden Sie ein neutrales Foto, das Sie wiederholt platzieren können.



Tipp 1: Für eine **schnelle** Veröffentlichung eines Objekts im Internet reicht die Bearbeitung folgender Pflichtfelder aus: **Objekt-Name mehrsprachig, Ref.-Nr., Kauf- oder Miete-Preis und das Haupt-Foto. Ergänzungen sind jederzeit Möglich!**

Tipp 2: Bei zahlreichen Eigenschaften existieren bereits Hilfe-Texte und Erläuterungen zu deren Nutzung. Mit einem Klick auf eine Eigenschaftsbezeichnung wird in einem externen Hilfe-Fenster die Erläuterung angezeigt. Sie haben somit die Möglichkeit neue Eigenschaften mit einem kurzen Hilfe-Text zu beschreiben, um z.B. weitere System-Nutzer, Ihre Mitarbeiter, über den Sinn und Zweck der neu hinzugefügten Eigenschaften zu informieren.



3.2. Objekt-Beschreibungen

Kurzinfo (Max. 3000 Zeichen)

Objekt Beschreibung (Max. 3000 Zeichen)

Klicken Sie auf einen Eigenschaftsnamen, um eine Hilfe angezeigt zu bekommen.
* = Pflichtfeld

Hier werden vom Nutzer individuelle Fließtexte z.B. aus jedem beliebigen Textbearbeitungs-Programm reinkopiert **oder** direkt in die Textareas reingeschrieben. Um das Schreiben komfortabel zu gestalten, empfehlen wir bei der detaillierten Objekt-Beschreibung die Texte in einem Textbearbeitungs-Programm vorzuschreiben.

Die Kurzinfo erscheint im FrontEnd wahlweise in der Übersichts- und/oder Detailseite, kann aber jederzeit über :: „Eigenschaften“ deaktiviert werden. Die Kurzinfo kann z.B., anstelle der Objekt-Beschreibung, als Fließtext für das 1-seitige Kurz-Exposé aktiviert werden, um z.B. Platz für mehr Eigenschaften zu schaffen.



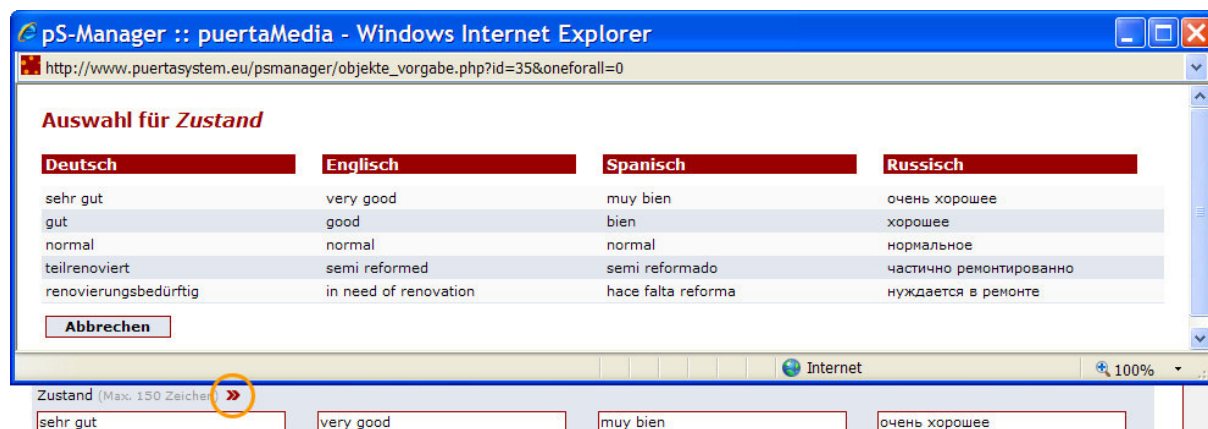
Generell ist es nicht nötig Fließtexte für eine Detail-Beschreibung in allen Sprachen einzugeben – bei Bedarf kann auf aufwendige Übersetzungen verzichtet werden. Die bereits vorübersetzten Eigenschaften für Immobilien, Yachten und Luxusautos sind zumeist ausreichend, um ggf. auf eine Detail-Beschreibung zu verzichten. Sie sparen dadurch Zeit und Folgekosten.

Übersetzungen können zu einem späteren Zeitpunkt jederzeit nachgetragen werden. Dadurch kann ein Objekt schnellstmöglich und ohne langwierige Übersetzungsarbeiten in allen von Ihnen gewünschten Sprachen sofort online geschaltet werden. Wir haben für Sie z.B. im Immobilien-System bereits über 80 Eigenschaften und Attribute eines Objekts in allen Sprachen übersetzt hinterlegt.

Wir verhelfen Ihnen Zeit zu gewinnen - Zeit für das Wesentliche!



3.3. Vorauswahl-Fenster für Attribute einer Eigenschaft



Zahlreiche **:: Eigenschaften** sind mit einem roten Doppelpfeil markiert, wie in diesem Beispiel **:: „Zustand“** (siehe Markierung in orange). Mit einem Klick auf den Doppelpfeil öffnet sich ein Vorauswahl-Fenster mit vorübersetzten Attributen zu der gewählten Eigenschaft. Mit einem Klick auf ein Attribut, wird dieser automatisch in allen Sprachen in die Textboxen übergeben. Attribute können von Ihnen beliebig mehrsprachig erweitert und geändert werden.

3.4. Checkboxes/Häkchenfelder für Eigenschaften



Checkboxes sind Häkchenfelder, die Ihre tagtägliche Arbeit mit puertaSystems wesentlich erleichtert. Sie ermöglichen eine schnelle Objekterfassung und eine optimale Objektdarstellung auf der mehrsprachigen Internetseite.

Checkboxes können für Eigenschaften pro Sprache einzeln ausgewählt werden. Es besteht ebenfalls die Möglichkeit diese mit „einem Wert für alle Sprachen“ voreinzustellen. In diesem Fall erscheint in der Eingabemaske nur eine Checkbox für alle Sprachen und somit auf der Internetseite in jeder Sprachversion die ausgewählte Eigenschaft **nur** mit einem graphischen Häkchen.

Soweit die Checkboxes nicht mit der Option **:: „Ein Wert für alle Sprachen“** voreingestellt sind, erscheint jeweils für jede Sprache eine Checkbox mit einer angehängten Textbox für die freie Texteingabe. In unserem Beispiel für die Eigenschaft „Terrasse“ wurde für die Deutsche Version eine zusätzliche Info eingefügt, bei den anderen Sprachen sind die Checkboxes jeweils aktiviert worden, d.h. in den anderen Sprachen erscheint nur das Häkchen.



Dies hat folgenden Vorteil: In der Ihnen vertrauten Sprache kann ein individueller zusätzlicher Eintrag bis zu 150 Zeichen für die Eigenschaft hinzugefügt werden. In der Internetseite erscheint somit in der Deutschen Version „Terrasse: Mit Springbrunnen“ und bei den anderen Sprachen nur das Häkchen. Somit sparen Sie erneut Zeit und Aufwand für Übersetzungen, die nicht sofort getätigt werden müssen.

3.5. Fotoupload mit Wasserzeichen

Unter dem Reiter „Fotos“ finden Sie ein weiteres wichtiges Pflichtfeld - das Hauptfoto. Ohne das Hauptfoto kann ein Objekt nicht veröffentlicht werden. Der pS-Manager weist Sie darauf hin, ob ggf. das Hauptfoto für ein Objekt-Eintrag fehlt. Falls noch kein Foto für das neue Objekt zur Verfügung steht, verwenden Sie ein neutrales Foto, das Sie wiederholt auch für andere Objekte platzieren können.

In unserem Beispiel haben wir für die Fotos ein „Wasserzeichen“ mit dem Infotext „Verkauft“ ausgewählt. Mit Klick auf den roten Doppelpfeil wird aus dem Vorauswahl-Fenster mit einem erneuten Klick auf einen vorhandenen Infotext das Wasserzeichen für alle Fotos ausgewählt. Dieser Text wird hiermit für alle Sprachen in die Textboxen übergeben.

Sie haben auch hier die Freiheit eine individuelle Kurzinfo in die Textbox einzutragen oder unter **:: Eigenschaften** die Texte für „Wasserzeichen“ in allen Sprachen zu erweitern.

In der **:: Detailansicht** innerhalb der Internetseite werden automatisch alle Fotos mit einem Wasserzeichen in allen aktiven Sprachversionen generiert.



4.0. Objekte bearbeiten

Ref.-Nr.: 8109 LuVD, Porto Colom, TraumVilla mit Top-Meerblick oberhalb Golf Val Dór - Porto Colom

Zuletzt geändert von: Jacky Fabian (20.06.2008). 1804 mal aufgerufen.

Deutsch		Englisch		Spanisch		Russisch	
<input type="button" value="Abbrechen"/>		<input type="button" value="Eintragen"/>					
Basisdaten		Stammdaten		Lage		Ausstattung	
		Weiteres		Bauen		Ferienvermietung	
		Fotos		Interne Notizen			
Besucher muss sich anmelden!		<input type="checkbox"/>					
Aktiv		<input checked="" type="checkbox"/>					
Status		Verkauft		▼			
Highlight		<input checked="" type="checkbox"/>					
Region/Ort		Porto Colom		▼		Ort (freie Eingabe): <input type="text"/>	
Ansprechpartner		Administrator		▼			
Kategorien		<input checked="" type="checkbox"/> IMMOBILIEN KAUFEN		<input type="checkbox"/> VERMIETUNGEN		<input checked="" type="checkbox"/> TOP-IMMOBILIEN	
Objekt-Rubriken		<input checked="" type="checkbox"/> Neubau-Objekte		<input checked="" type="checkbox"/> Rustikale Fincas		<input checked="" type="checkbox"/> Villen	
		<input type="checkbox"/> Stadthäuser					
Sprachen		<input checked="" type="checkbox"/> Deutsch		<input checked="" type="checkbox"/> Englisch		<input type="checkbox"/> Spanisch	
				<input checked="" type="checkbox"/> Russisch			
<input type="button" value="Abbrechen"/>		<input type="button" value="Eintragen"/>					

In unserem Beispiel-Objekt „TraumVilla mit Top-Meerblick“ erhält der Nutzer direkt unter dem Objekt-Namen die Information „welcher Nutzer und wann“ das Objekt geändert hat. Wie häufig das Objekt von Besucher aufgerufen wurde ist hier ebenso ersichtlich.



Bitte bedenken Sie bei dieser Zählung, dass all Ihre eigenen Zugriffe auf Ihre Internetseite mitgezählt werden. Daher empfehlen wir die Objekte direkt im pS-Manager einzusehen, um einer wiederholten Mitzählung vorzubeugen.

Die Option **„Besucher muss sich anmelden!“** ist deaktiviert, die Objekt-Detailansicht in der Internetseite ist daher ohne Registrierung sofort zugänglich.

Der Status ist auf „Verkauft“ gesetzt, um dem Besucher Aktivität und eine Nachfrage im Geschäft zu präsentieren, bevor es gänzlich deaktiviert oder gelöscht wird, um neuen Speicherplatz zu schaffen.

Das Objekt wird in der automatisch generierten Internetseite als Highlight angezeigt. Standard sind 2 Highlights, die im FrontEnd mit anderen Highlight-Objekten **im Wechsel** eingeblendet werden.

Ein Objekt kann „Kategorien“ mehrfach zugeordnet sein, in unserem Fall wurde die Traumvilla „Immobilien kaufen und Top-Immobilien“ zugeordnet. Auch bei den „Objekt-Rubriken“ ist eine Mehrfachauswahl möglich, denn die Traumvilla ist sowohl ein Neubau, Finca und Villa. Der Besucher findet daher diese Traumvilla in den genannten 3 Rubriken wieder, somit ist die Präsenz des Objekts erhöht.



Das obige Beispiel-Objekt wird nur in den Sprachen „Deutsch, Englisch und Russisch“ veröffentlicht. Dies gibt Ihnen eine maximale Flexibilität bei der Veröffentlichung der Objekte. Wenn z.B. der Objekt-Eigentümer keinen spanischen Käufer/Mieter wünscht, kann die Veröffentlichung des Objekts in der spanischen Sprache, wie in der Abbildung dargestellt, geblockt werden. Damit findet von vornherein eine aktive Vorauswahl der Kauf- oder Mietinteressenten statt.



pS-Manager-Verwaltung

5.0. Texteditoren

Inhalt - Text - Impressum

Deutsch

puertaSystems Corporation

HeadOffice :: Florida
 2880 NW Banyan Blvd. Circle
 Boca Raton, Florida 33431, USA
 T +1-305-515 80 20

Repräsentanz :: Deutschland
 Postkutschenweg 8
 D-44803 Bochum

T +49(0)234-459 33 26
 F +49(0)1805-7711 51 075

Mail office@puertaSystems.com
 Net www.puertaSystems.com

Disclaimer

Wir prüfen und aktualisieren die Informationen unserer Internetpräsenz ständig. Trotz aller Sorgfalt können

Eintragen

Innen stehen diverse Texteditoren für folgende Bereiche zur Verfügung:

Home (Startseite), News (Aktuelles/Neuigkeiten), Über uns (Firmenporträt), Services (Dienstleistungen), Partner (Kooperationen), Impressum (Firmenanschrift/Haftungsausschluss).

Auf Wunsch erweitern oder ändern wir die Textbereiche individuell für Ihr Unternehmen.

Jeder Bereich hat je Sprache untereinander jeweils ein Texteditor. Hier haben Sie die Möglichkeit eigenständig individuelle Texte zu erfassen oder aus jedem beliebigen Textbearbeitungs-Programm reinzukopieren.

Links/Verweise zu anderen Internetseiten tragen Sie bitte wie folgt ein:

www.puertaSystems.com

Markieren Sie mit der Mouse die Adresse, klicken Sie in der zweiten Symbol-Zeile das Verknüpfungs-Symbol „Insert/Edit link“, bei der Option „Target“ wählen Sie „open in new window“ und bestätigen Sie diesen Vorgang mit „Update“.





Dies hat zur Folge, dass der Link z.B. zu einer Partner-Internetseite in einem neuen Browser-Fenster geöffnet wird. Der Besucher bleibt somit weiterhin auf Ihrer eigenen Internetseite und kann ggf. weiter in Ihren Angeboten stöbern.



Hinweis: Die Vorformatierung aus Ihrem Textbearbeitungs-Programm wird nach dem Einfügen in die Editoren nicht vollständig beibehalten. Nach Klick auf „Eintragen“ (Speichern der Änderung) wird von den Editoren eine eigene Textformatierung überlagert. Daher empfehlen wir auf aufwändige Formatierungen in Ihrem Textprogramm zu verzichten.

5.1. Nutzer-Verwaltung

Nutzer

Aktiv	<input checked="" type="checkbox"/>
Name	<input type="text" value="Jacky Fabian"/>
E-Mail	<input type="text" value="info@puertamedia.de"/>
Kennung	<input type="text" value="Jacky"/>
Passwort	<input type="text" value="geheim"/>
Sprachen	<input checked="" type="checkbox"/> Deutsch <input checked="" type="checkbox"/> Englisch <input checked="" type="checkbox"/> Spanisch <input checked="" type="checkbox"/> Russisch
Default-Sprache	<input type="text" value="Deutsch"/>
Rechte	
Manager-Verwaltung	<input type="checkbox"/>
Objekt-Verwaltung	<input checked="" type="checkbox"/>
Nutzer-Verwaltung	<input checked="" type="checkbox"/>
Text-Verwaltung	<input checked="" type="checkbox"/>

Eintragen

Bestehende Nutzer

Name	E-Mail	Kennung	Aktiv	Edit	Del
Administrator	info@puertasystem.eu	323323	<input checked="" type="checkbox"/>	<input type="text" value="Edit"/>	<input type="text" value="Del"/>

In der Nutzer-Verwaltung werden alle Nutzer für den pS-Manager angelegt und verwaltet. Um neue Nutzer „Aktiv“ zu schalten, wird zu Beginn diese Option ausgewählt. „Kennung und Passwort“ werden vom Master-Nutzer vergeben. Hier kann **wahlweise** bestimmt werden, in welchen Sprachen die Nutzer im pS-Manager arbeiten können.

Standardmäßig sind alle Sprachen bereits aktiviert. Die „Default-Sprache“ ist die Standard-Sprachversion, die beim Anmelden in den pS-Manager geöffnet wird – in unserem Beispiel ist es Deutsch.

**Das Rechtesystem anhand unserer Beispiel-Abbildung:**

In diesem Beispiel ist die „Manager-Verwaltung“ deaktiviert – d.h. unser Beispiel-Nutzer darf folgende Bereiche nicht bearbeiten und erhält auch keine Einsicht in :: Sprachen, :: Kategorien, :: Objekt-Rubriken, :: Region/Ort, :: Eigenschaftsgruppen, :: Eigenschaften, :: Sonstiges, :: Angemeldete Besucher.

Die „Objekt-Verwaltung“, um Objekte eingeben und verwalten zu können, ist für unseren Beispiel-Nutzer aktiviert.

Die hier dargestellte „Nutzer-Verwaltung“ ist für unseren Beispiel-Nutzer zugänglich und darf alle Nutzer-Zugangsdaten einsehen und bearbeiten.

Die gesamte „Text-Verwaltung“, die Inhalte der Text-Editoren, kann ebenfalls von unserem Beispiel-Nutzer bearbeitet werden.



5.2. Sprach-Verwaltung

Sprachen

Deutsch	Englisch	Spanisch	Russisch
Aktiv	<input checked="" type="checkbox"/>		
Position	<input type="text" value="20"/>		
Kürzel	<input type="text" value="en"/>		
Bezeichnung	<input type="text" value="English"/>	<input type="text" value="Inglés"/>	<input type="text" value="Немецкий"/>

Erstellt von: Administrator. Zuletzt geändert von: Jacky Fabian.

Bestehende Sprachen

#	Bezeichnung	Kürzel	Icon	Aktiv	Edit	Del
10	Deutsch	de		<input checked="" type="checkbox"/>	<input type="button" value="Edit"/>	<input type="button" value="Del"/>
20	Englisch	en		<input checked="" type="checkbox"/>	<input type="button" value="Edit"/>	<input type="button" value="Del"/>
30	Spanisch	es		<input checked="" type="checkbox"/>	<input type="button" value="Edit"/>	<input type="button" value="Del"/>
40	Russisch	ru		<input checked="" type="checkbox"/>	<input type="button" value="Edit"/>	<input type="button" value="Del"/>

In der Sprachverwaltung kann z.B. die **Reihenfolge**, in der die Sprachauswahl auf der Internetseite und im pS-Manager dargestellt wird, durch Neuvergabe der Positions-Nr. geändert werden.

Sprachversionen können jederzeit vom Nutzer deaktiviert werden.

Nachdem der Internet-Browser samt pS-Manager und Internetseite geschlossen und neu gestartet wurde, sind im FrontEnd und im pS-Manager die Sprach-Flaggen, der zuvor bei der Sprachauswahl deaktivierten Sprachen, ausgeblendet. Der Besucher kann somit nicht mehr auf die deaktivierten Sprachen zugreifen.

Alle Einträge und die gesamten Übersetzungen der ausgeblendeten Sprachen bleiben dabei sicher erhalten und können jederzeit durch erneute Aktivierung der Sprachen angezeigt werden.



Hinweis:

Die Löschung einer Sprache mit „**Del**“ hat zur Folge, dass die gesamten Text-Einträge einschließlich aller Übersetzungen der jeweiligen Sprache gänzlich gelöscht werden. Eine Reaktivierung durch Sie ist in diesem Fall nicht möglich.

Wir können die gelöschten Sprachversionen für Sie wieder aktivieren:

Die von Ihnen zuvor getätigten Einträge und Erweiterungen „in allen Sprachen“ können mittels eines aktuellen „Backups“ (gesamte Datensicherung) wieder in Ihre Datenbank auf unserem Server importiert werden.

Achten Sie somit darauf, dass Sie wöchentlich eine **:: Datensicherung** Ihres Systems durchführen und auf Ihrem PC oder einem externen Datenträger aufbewahren.



5.3. Objekt-Kategorie anlegen

Kategorien

Deutsch	Englisch	Spanisch	Russisch
Aktiv <input checked="" type="checkbox"/>			
Position <input type="text" value="10"/>			
Bezeichnung			
<input type="text" value="IMMOBILIEN KAUFEN"/>	<input type="text" value="FOR SALE"/>	<input type="text" value="VENDER INMUEBLES"/>	<input type="text" value="Купить"/>
Erstellt von: Administrator. Zuletzt geändert von: Jacky Fabian.			
<input type="button" value="Abbrechen"/>		<input type="button" value="Eintragen"/>	

Bestehende Kategorien

#	Bezeichnung	Aktiv	Edit	Del
10	IMMOBILIEN KAUFEN	<input checked="" type="checkbox"/>	<input type="button" value="Edit"/>	<input type="button" value="Del"/>
20	VERMIETUNGEN	<input checked="" type="checkbox"/>	<input type="button" value="Edit"/>	<input type="button" value="Del"/>
30	TOP-IMMOBILIEN	<input checked="" type="checkbox"/>	<input type="button" value="Edit"/>	<input type="button" value="Del"/>

Die „Objekt-Kategorien“ geben die Haupt-Menüpunkte der Objekte vor. In diesem Beispiel sind 3 Kategorien mehrsprachig vorbereitet, die erweitert, umbenannt, deaktiviert oder in einer neuen beliebigen Reihenfolge mittels Änderung der Positions-Nr. dargestellt werden können.

„Objekt Kategorien“ und nachfolgend „Objekt-Rubriken“ bilden zusammen sowohl im pS-Manager als auch im FrontEnd das Haupt-Gerüst Ihrer Objekt-Strukturierung. Hier werden die nötigen Strukturen für die Zuordnung aller Objekte und deren Eingabe geschaffen, die jederzeit erweitert und bearbeitet werden können.

5.4. Objekt-Rubriken anlegen

Objekt-Rubriken

Deutsch	Englisch	Spanisch	Russisch
Aktiv <input checked="" type="checkbox"/>			
Position <input type="text" value="5"/>			
Bezeichnung			
<input type="text" value="Neubau-Objekte"/>	<input type="text" value="New developments"/>	<input type="text" value="Promociones"/>	<input type="text" value="Новые строения"/>
Erstellt von: Jacky Fabian. Zuletzt geändert von: Jacky Fabian.			
<input type="button" value="Abbrechen"/>		<input type="button" value="Eintragen"/>	

Bestehende Objekt-Rubriken

#	Bezeichnung	Aktiv	Edit	Del
5	Neubau-Objekte	<input checked="" type="checkbox"/>	<input type="button" value="Edit"/>	<input type="button" value="Del"/>
10	Rustikale Fincas	<input checked="" type="checkbox"/>	<input type="button" value="Edit"/>	<input type="button" value="Del"/>
20	Villen	<input checked="" type="checkbox"/>	<input type="button" value="Edit"/>	<input type="button" value="Del"/>

Die „Objekt-Rubriken“ geben die Unter-Menüpunkte der Objekte vor, die jederzeit mehrsprachig erweitert, umbenannt, deaktiviert oder in einer neuen Reihenfolge mittels Änderung der Positions-Nr. dargestellt werden können.



5.5. Regionen/Orte anlegen

Region/Ort

Deutsch	Englisch	Spanisch	Russisch
Aktiv	<input checked="" type="checkbox"/>		
Position	<input type="text" value="1"/>		
Oberregion	Spanien <input type="button" value="v"/>		
Google-Link	<input type="text"/> 		
Bild/Icon	<input type="text"/> <input type="button" value="Durchsuchen..."/>		
Bezeichnung			
Mallorca	Majorca	Mallorca	Mallorca

Erstellt von: Administrator. Zuletzt geändert von: Jacky Fabian.

Bestehende Regionen

#	Bild/Icon	Bezeichnung	Aktiv	Edit	Del
0		Deutschland	<input checked="" type="checkbox"/>	<input type="button" value="Edit"/>	<input type="button" value="Del"/>
1		Dubai	<input checked="" type="checkbox"/>	<input type="button" value="Edit"/>	<input type="button" value="Del"/>
1		Spanien	<input checked="" type="checkbox"/>	<input type="button" value="Edit"/>	<input type="button" value="Del"/>
1		Mallorca	<input checked="" type="checkbox"/>	<input type="button" value="Edit"/>	<input type="button" value="Del"/>
35		Inselmitte	<input checked="" type="checkbox"/>	<input type="button" value="Edit"/>	<input type="button" value="Del"/>

In der Verwaltung „Region/Ort“ können Länder, Bundesländer, Regionen und Orte bearbeitet und ergänzt werden. In der Ihnen vorliegenden Version von puertaSystems für Immobilien wurden bereits 150 Orte auf Mallorca erfasst und mit Google-Maps extern Verknüpft.

Länder, Bundesländer, Regionen und Orte können jederzeit mehrsprachig erweitert, umbenannt, deaktiviert oder in einer neuen Reihenfolge mittels Änderung der Positions-Nr. dargestellt werden.

Ein neuer Landes-Eintrag wird wie folgt ausgeführt:

Aktivieren Sie die Option „Aktiv“, vergeben Sie eine Positions-Nr. für die Reihenfolge des neuen Landes-Eintrags, vergeben Sie unter „Bezeichnung“ die mehrsprachige Übersetzung für den Länder-Namen. Klicken Sie auf „Eintragen“.

Ein neuer Bundeslandes-Eintrag wird wie folgt ausgeführt:

Aktivieren Sie die Option „Aktiv“, vergeben Sie eine Positions-Nr. für die Reihenfolge des neuen Bundeslandes-Eintrags, wählen Sie bei „Oberregion“ mittels Auswahlfenster das übergeordnete Land, vergeben Sie unter „Bezeichnung“ die mehrsprachige Übersetzung für den Bundesland-Namen. Klicken Sie auf „Eintragen“.

Ein neuer Regions-Eintrag wird wie folgt ausgeführt:

Aktivieren Sie die Option „Aktiv“, vergeben Sie eine Positions-Nr. für die Reihenfolge des neuen Regions-Eintrags, wählen Sie bei „Oberregion“ mittels Auswahlfenster Land/Bundesland. Über „Bild/Icon“ kann eine **Regionskarte** (Jpg, 90x90 Pixel = Bildpunkte) auf den Server hochgeladen werden, vergeben Sie unter „Bezeichnung“ die mehrsprachige Übersetzung für die Regions-Bezeichnung. Klicken Sie auf „Eintragen“.



Ein neuer Orts-Eintrag wird wie folgt ausgeführt:

Aktivieren Sie die Option „Aktiv“, vergeben Sie die Positions-Nr. 0 (Null) für die automatische alphabetische Reihenfolge des neuen Orts-Eintrags, wählen Sie bei „Oberregion“ mittels Auswahlfenster Land/Bundesland/Region. Über das **Google-Logo** kann bei Google-Maps zusätzlich ein Link zum Ort generiert, kopiert und unter „Google-Link“ eingefügt werden, vergeben Sie unter „Bezeichnung“ die mehrsprachige Übersetzung für die Orts-Bezeichnung. Klicken Sie auf „Eintragen“.

Tip: Überprüfen Sie die neue vollständige Orts-Erweiterung mit Hilfe eines neuen Objekt-Eintrags in Ihrer Internetseite. Testen Sie die Darstellung in allen Sprachen und prüfen Sie den Google-Link über die neue Regionskarte, die in der **:: Detailseite** dargestellt wird.

5.6. Eigenschaftsgruppen anlegen

Eigenschaftsgruppen

Deutsch	Englisch	Spanisch	Russisch
Aktiv	<input checked="" type="checkbox"/>		
Position	<input type="text" value="20"/>		
Bezeichnung			
<input type="text" value="Lage"/>	<input type="text" value="Location"/>	<input type="text" value="Posición"/>	<input type="text" value="Месторасположение"/>
<small>Erstellt von: Administrator. Zuletzt geändert von: Jacky Fabian.</small>			
<input type="button" value="Abbrechen"/>	<input type="button" value="Eintragen"/>		

Bestehende Eigenschaftsgruppen

#	Bezeichnung	Aktiv	Edit	Del
10	Stammdaten	<input checked="" type="checkbox"/>	<input type="button" value="Edit"/>	<input type="button" value="Del"/>
20	Lage	<input checked="" type="checkbox"/>	<input type="button" value="Edit"/>	<input type="button" value="Del"/>
30	Ausstattung	<input checked="" type="checkbox"/>	<input type="button" value="Edit"/>	<input type="button" value="Del"/>

Die „Eigenschaftsgruppen“ sind für die interne Verwaltung und Ordnung aller **:: Eigenschaften** wichtig. Eigenschaftsgruppen können beliebig mehrsprachig erweitert werden. Die Mehrsprachigkeit hier bezieht sich **nur** auf die interne Nutzung des pS-Managers für internationales Personal.



Wir empfehlen alle Gruppen beizubehalten, ggf. können einzelne Gruppen bei Bedarf deaktiviert werden. Verschiedene für das System wichtige Eigenschaften sind einigen Eigenschaftsgruppen fest zugeordnet, z.B. den Gruppen Stammdaten und Fotos. Dies hängt aber von den einzelnen pS-Systemen ab, ob Sie eine Lizenz von pS-Immobilien, pS-Yachten oder pS-Luxusautos erworben haben.

Falls Sie hierzu Beratung benötigen oder gezielt Eigenschaftsgruppen löschen möchten, empfehlen wir Ihnen sich vorher mit uns in Verbindung zu setzen.

Wir unterstützen Sie bei der Neustrukturierung Ihrer Eigenschaftsgruppen.

:: Kontakt



6.0. Eigenschaften anlegen und verwalten

Eigenschaften

Deutsch	Englisch	Spanisch	Russisch	
Aktiv	<input checked="" type="checkbox"/>			
Pflichtfeld	<input type="checkbox"/>			
Nureinmalfeld	<input type="checkbox"/>			
CRM Verknüpfung	Verknüpfung TEXTFELD			
Position	85			
Ein Wert für alle Sprachen	<input checked="" type="checkbox"/>			
Fest zugewiesen				
Eigenschaftsgruppe	Stammdaten			
Anzeige in Webseite	<input checked="" type="checkbox"/> Übersichtsseite <input checked="" type="checkbox"/> Detailseite Tabelle <input checked="" type="checkbox"/> PDF kurz <input checked="" type="checkbox"/> PDF lang <input checked="" type="checkbox"/> Detailsuche <input checked="" type="checkbox"/> PDF 3-sprachig			
Typ	Textbox (nur Zahlen)			
Bezeichnung	Grundstück	Plot of land	Solar	Участок земли.
Einheit	Vorgabe			
	m ²	sqm	m ²	кв.м.
Hilfetexte	Geben Sie hier die Grundstücksgröße in m ² an. Bitte ohne Tausender-Trennzeichen und ohne Einheit.	Insert here the dimension of the plot in sqm. Please without a separator for thousand and currency sign.	Insert here the dimension of the plot in m ² . Please without a separator for thousand and currency sign.	Insert here the dimension of the plot in m ² . Please without a separator for thousand and currency sign.

Die „Eigenschaften“ für Ihre Objekte können jederzeit und eigenständig vom **berechtigten Nutzer** mehrsprachig erweitert, umbenannt, deaktiviert oder gelöscht werden.

Mit Auswahl von „Aktiv“ wird eine neue Eigenschaft in die generelle Eingabemaske und für die allgemeine Objekt-Eingabe freigegeben.

„Pflichtfeld“ kennzeichnet Eigenschaften, die vor einer Objekt-Freigabe ausgefüllt werden müssen. Die Eigenschaften Ref.-Nr., Objekt-Name, Kauf- oder Mietpreis und das Hauptfoto sind grundsätzlich bereits als Pflichtfelder voreingestellt. Nur durch die Eingabe dieser Pflichtfelder kann ein Objekt veröffentlicht werden.

„Nureinmalfeld“ ist ein Wert, den es nur **EINMAL bei ALLEN Objekten** geben darf und ist eine systeminterne Einstellung für **puertaSystems!** Das trifft derzeit nur auf die Ref.-Nr. zu. Es bedeutet, dass es dem Nutzer nicht möglich ist, zwei Objekte mit dem gleichen Wert anzulegen.



6.1. CRM Verknüpfung

Die „CRM Verknüpfung“ verbindet bei Bedarf die bereits festgelegten Eigenschaften mit der Kundenverwaltung (CRM) und führt ein internes Matching (Datenabgleich) von Kundenwünschen und vorhandenen Objekten durch.

CRM Verknüpfung	Keine Verknüpfung
	Keine Verknüpfung
	Verknüpfung TEXTFELD
	Verknüpfung VON-BIS
	Verknüpfung CHECKBOX

Textfeld: Übergabe Text und Zahlen

Von-Bis: Preise oder Zahlen – Minimal- und Maximal-Werte

Checkbox: Häkchen-Felder

Eine detaillierte Einführung in die Kundenverwaltung folgt in Kürze!

Über „Position“ wird eine Positions-Nr. für die Reihenfolge der Eigenschaften, über die „Eigenschaftsgruppen“ hinaus, vergeben. Diese Nr. wird automatisch in 10er Schritten aktualisiert. Dadurch haben Sie die Möglichkeit nachträglich weitere Eigenschaften „zwischen“ bestehende Eigenschaften einzufügen.



Tipp: Achten Sie darauf, dass alle Eigenschaften in der logischen Reihenfolge positioniert werden, denn damit wird die Reihenfolge im FrontEnd und in den PDF-Exposés definiert.

Mit „Ein Wert für alle Sprachen“ wird eine Eigenschaft definiert, die meist für Preise, Zahlenwerte oder Häkchen verwendet wird. Der Eingabe-Aufwand wird mit diesem Wert erheblich minimiert.

„Fest zugewiesen“ ist eine systeminterne Einstellung für **puertaSystems**, um ggf. einfach und schnell Erweiterungen am System durchzuführen, wie z.B. die „fest zugewiesene“ Funktion „Wasserzeichen“.

6.2. Eigenschaftsgruppen zuordnen

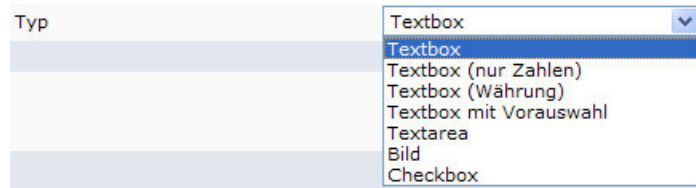
Eigenschaftsgruppe	Stammdaten
	Stammdaten
	Lage
	Ausstattung
	Weiteres
	Bauen
	Ferienvermietung
	Fotos
	Interne Notizen

Die **:: „Eigenschaftsgruppe“** dient als interne Verwaltung und Ordnung der Eigenschaften. Mit dieser Zuordnung wird der Aufbau aller Eigenschaften logisch strukturiert.

Mit „Anzeige in Webseite“ wird definiert, in welchen Bereichen die Eigenschaft ausgegeben werden soll. Es stehen zur Auswahl **:: Übersichtseite**, **:: Detailseite**, **Tabelle**, **:: PDF kurz**, **:: PDF lang**, **:: Detailsuche** und ein **:: PDF 3-sprachig**. Wenn alle Optionen ausgewählt werden, erscheint die Eigenschaft „Grundstück“, wie in unserem Beispiel, **dynamisch** in allen genannten Bereichen.



6.3. Element-/Eingabe-Typen

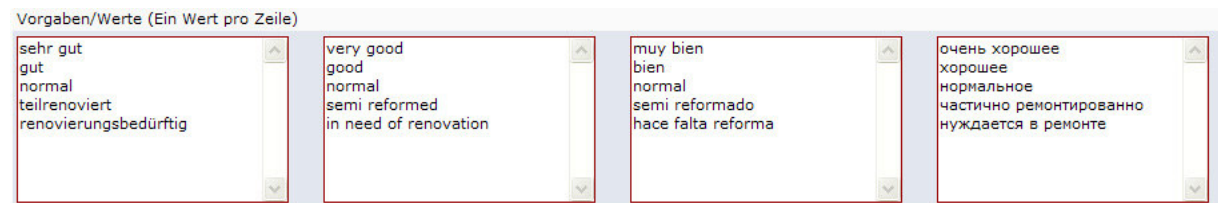


„Typ“ definiert die Art der Eingabefelder für die Eingabemaske und die generelle Ausgabe in den zuvor genannten Bereichen. Hier kann frei gewählt werden welche Art von Eigenschaften hinzuge-

fügt werden sollen. Die Eingabefelder-Typen können mit einer „Einheit“, siehe Punkt 6.4., beliebig kombiniert werden.

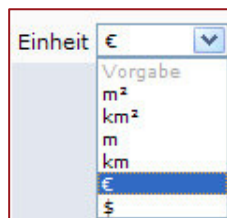
- Textbox:** Freie Texteingabe bis 150 Zeichen, Zahlen sind erlaubt
- Textbox nur Zahlen:** Nur Zahlen sind erlaubt
- Textbox Währung:** Nur Zahlen sind erlaubt für Preise
- Textbox Vorauswahl:** Vorgaben/Werte für weitere Attribute einer Eigenschaft
- Textarea:** Freie Texteingabe bis 3.000 Zeichen, Zahlen sind erlaubt
- Bild:** Erweiterung der Anzahl der Fotos in der Gruppe „Fotos“
- Checkbox:** Häkchen-Felder

Beispiel: Vorgaben/Werte für die Eigenschaft „Zustand“



Bei „Vorgaben/Werte“, die wir auch als „Attribute“ einer Eigenschaft bezeichnen, handelt es sich um den Typ „**Textbox mit Vorauswahl**“. Sobald dieser Typ für eine neue Eigenschaft ausgewählt wird, werden die dafür benötigten Eingabefelder, je Sprache, erst eingeblendet. Das Beispiel zeigt Attribute der Eigenschaft „Zustand“, die mehrsprachig bereits im System enthalten ist.

6.4. Einheiten für Eigenschaften



Die Option „Einheit“ bezieht sich auf die Art der Eigenschaft. Handelt es sich z.B. um eine Eigenschaft mit einem Zahlungsbetrag, so wird in allen Bereichen zu diesem Betrag automatisch das Währungszeichen beigefügt. Dies spart bei der Objekt-Erfassung in der Eingabemaske zusätzlich Zeit.



6.5. Bestehende Eigenschaften

Bestehende Eigenschaften

Stammdaten						
	Lage	Ausstattung	Weiteres	Bauen	Ferienvermietung	Fotos
#	Bezeichnung	Typ	Aktiv	Edit	Del	
10	Ref.-Nr.	Textbox	<input checked="" type="checkbox"/>	<input type="button" value="Edit"/>	<input type="button" value="Del"/>	
20	Objekt-Name	Textbox	<input checked="" type="checkbox"/>	<input type="button" value="Edit"/>	<input type="button" value="Del"/>	
30	Kauf-Preis	Textbox (Währung)	<input checked="" type="checkbox"/>	<input type="button" value="Edit"/>	<input type="button" value="Del"/>	
40	Miete	Textbox (Währung)	<input checked="" type="checkbox"/>	<input type="button" value="Edit"/>	<input type="button" value="Del"/>	
45	Abschlag	Textbox (Währung)	<input checked="" type="checkbox"/>	<input type="button" value="Edit"/>	<input type="button" value="Del"/>	
50	Preishinweis	Textbox mit Vorauswahl	<input checked="" type="checkbox"/>	<input type="button" value="Edit"/>	<input type="button" value="Del"/>	
55	In Pesetas	Textbox (Währung)	<input checked="" type="checkbox"/>	<input type="button" value="Edit"/>	<input type="button" value="Del"/>	
56	In Dollar	Textbox (Währung)	<input checked="" type="checkbox"/>	<input type="button" value="Edit"/>	<input type="button" value="Del"/>	

Die „Bestehenden Eigenschaften“ zeigen alle Eigenschaften geordnet nach „Eigenschaftsgruppen“ an. Das Rautezeichen # gibt die Positions-Nr. der Eigenschaft wieder.



Tipp: Achten Sie darauf, dass alle Eigenschaften, über die Eigenschaftsgruppen hinaus, in der logischen Reihenfolge nummeriert werden, denn damit wird die **Reihenfolge** der Eigenschaften in der Internetseite und in den PDF-Exposés definiert.



7.0. Sonstige Funktionen verwalten

Sonstiges

Variablen festlegen

Nach wieviel Tagen gilt ein Objekt nicht mehr als "NEU":



Sicherung



EXCEL-Export



Alle Statistiken zurücksetzen

Besucher muss sich anmelden!

Unter „Sonstiges“ stehen folgende Funktionen zur Verfügung:

„Variable festlegen“

Festlegung der Tage, um Objekte in der Internetseite als „NEU“ anzuzeigen. Der Besucher wird direkt auf neue Objekte aufmerksam gemacht.

„Sicherung“

Ein **:: Backup** wird von Ihnen gestartet und Ihnen via Mail zugesandt.

„Excel-Export“

Alle Objekte werden mit allen Informationen in eine **:: Excel-Datei** exportiert.

„Alle Statistiken zurücksetzen“

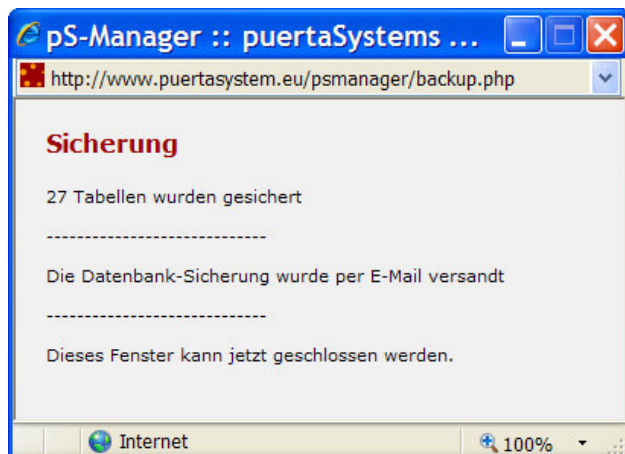
Die systeminterne Statistik wird wieder auf Null gesetzt, um mit einer neuen Besucher-Zählung zu beginnen. Dies bezieht sich auch auf die einzelnen Objekte, wie oft diese von Besuchern aufgerufen wurde.

„Besucher muss sich anmelden!“

Zusatz-Modul, um interessierte Besucher für ausgewählte Elite-Objekte registrieren zu lassen. Kontaktdaten werden in **:: „Angemeldete Besucher“** dauerhaft gespeichert.



7.1. Datenbank-Sicherung starten



Eine Datenbank-Sicherung, ein sogenanntes „Backup“, wird von Ihnen im pS-Manager gestartet. Dadurch wird auf unserem Server eine Datensicherung ausgeführt und Ihnen via Mail zugesandt. Die Beispiel-Abbildung zeigt das Bestätigungsfenster, wenn auf „Sicherung starten“ geklickt wurde.



Wir empfehlen die letzten 3 Backups immer in Ihrem Mail-Programm aufzubewahren und auf einen externen Datenträger zu speichern. Mit diesem Backup sind wir in der Lage all Ihre individuellen Systemeinstellungen und Objekteingaben (ausgenommen aller Objekt-Fotos), im Falle eines Datenverlustes auf dem Server, wieder auf den Server zu spielen. Dieses Backup wird zur Sicherheit in Kopie auch an puertaSystems gesandt.

7.2. Excel-Export starten



Alle Objekte werden mit allen Informationen und jeweils dem Hauptfoto in eine Excel-Tabelle exportiert, sofern Sie über MS-Excel von Microsoft verfügen. Die Excel-Datei kann auf Ihrem PC gespeichert oder direkt geöffnet werden.

Die Beispiel-Abbildung zeigt das Fenster, um den Ladevorgang der dynamisch generierten Excel-Datei zu starten. Mit dieser Excel-Tabelle verfügen Sie über eine Offline-Auflistung aller in der Datenbank vorhandenen Objekte.



Wir empfehlen wöchentlich einen Excel-Export zu starten, um z.B. einem möglichen Ausfall Ihrer Internetverbindung vorzubeugen. puertaSystems ist eine onlinebasierte und standortunabhängige MaklerSoftware, die nur mit einer bestehenden Internetverbindung bedient wird. Mit einem aktuellen Excel-Export haben Sie immer den gesamten Objektbestand auch offline zur Hand, um Ihre Kaufinteressenten mit allen wichtigen Informationen weiter zu bedienen.



7.3. Angemeldete Besucher einsehen

Angemeldete Besucher

Datum	Name	E-Mail	Objekt	Del
2008-04-23 08:29:35	Frau Jacqueline Fabian	info@puertamedia.de 	DB-001 - Luxus-Villa in Dubai	<input type="button" value="Del"/>

Bei dieser Funktion handelt es sich um ein **:: Zusatz-Modul**, das ab **:: pS-RUS** erhältlich ist.

Hier hat der Nutzer Einsicht über die Besucher, die sich in der Internetseite für ein Elite-Objekt mit Vor-/Nachnamen und E-Mail-Adresse registriert haben. Der registrierte Besucher kann mit der E-Mail-Adresse direkt angeschrieben werden, um dem Interessenten weitere Details und wichtige Kauf-Informationen zum Elite-Objekt zu liefern.

Diese Kontaktdaten bleiben solange in der Datenbank des pS-Managers gespeichert, bis diese von Ihnen gelöscht werden.

Für das **:: Zusatz-Modul** kontaktieren Sie uns bitte. **:: Kontakt**



Allgemeine Übersicht :: Funktionen und Module

Mehrsprachigkeit der Objektdarstellung/Internetseite

•

Mehrsprachigkeit der MaklerSoftware/Objektverwaltung

•

:: Standortunabhängige Online-MaklerSoftware

•

:: Inklusive Webespace und Hosting

•

Mehrsprachige attraktive Standard-Internetseite

•

Immer neue Objekte auf der Startseite, Highlights nach Zufallsprinzip, dynamische Detailsuche frei definierbar, Foto-Lightbox, PDF Kurz- & Lang-Exposés, 3-sprachige Exposés für Schaufenster, Objekt-Weiterempfehlung, Objekt-Merkliste, Google-Maps-Verknüpfungen, Kontaktformulare, uvm.

•

Basissprachen: Deutsch, Englisch, Spanisch

•

Sondersprache: Russisch

•

Integriertes Vermietungsmodul

•

Besucheranmeldung für ausgewählte Objekte

•

Mehrsprachige Objektverwaltung

•

Über 160 vorübersetzte Eigenschaften & Attribute mit Vorauswahl, Eingabe- u. Häkchen-Felder, beliebige Erweiterbarkeit

•

„Dynamischer Admin“ in der Managerverwaltung:

Eigenständige unbegrenzte Erweiterbarkeit von Kategorien, Rubriken, Eigenschaften/Attribute, Orte mit Google-Maps, Wasserzeichen für Fotos, Text-Editoren für die eigenständige Eingabe der Seiten-Inhalte (z.B. Über uns, Services, usw.)

•

Immobilien-Matching, zeigt passende Interessenten

•

Objekt-Kopierfunktion

•

:: Übergreifende Benutzer- und Rechteverwaltung

•

Mehrstufiges Rechtssystem mit benutzerspezifischen Einstellungen

•

Einrichtung von beliebig vielen Benutzern möglich

•

Mehrsprachige Kontaktverwaltung – CRM

•

Dynamische Managerverwaltung mit vorübersetzten Eigenschaften und Attributen für internationales Personal

•

Kontakte-Matching, zeigt passende Objekte

•

Objekt und Eigentümer-Adressenverknüpfung

•

Kontakthistorie mit Wiedervorlage

•

Kontakt-Kopierfunktion

•

:: Übergreifende Benutzer- und Rechteverwaltung

•

Automatischer Exposéversand

In Kürze

:: Immobilien-Portal Schnittstellen

In Kürze

:: Maklerpartner Objekt-Austausch

Ende 08

Verfügbare Standard-Systeme

:: pS-V3 für Immobilien

:: pS-V3 für Yachten

:: pS-V3 für Automobile

:: pS-V3 mit integriertem Vermietungsmodul



Ihre Ansprechpartner

Bei Fragen können Sie sich an folgende Adressen wenden:

puertaSystems Corporation

HeadOffice :: Florida

2880 NW Banyan Blvd. Circle
Boca Raton, Florida 33431, USA

Tel. +1-305-515 80 20

Repräsentanz :: Deutschland

Postkutschenweg 8
D-44803 Bochum

Tel. +49-(0)234-459 33 26

Fax +49-(0)1805-7711 51 075

Mail office@puertaSystems.com

Net www.puertaSystems.com